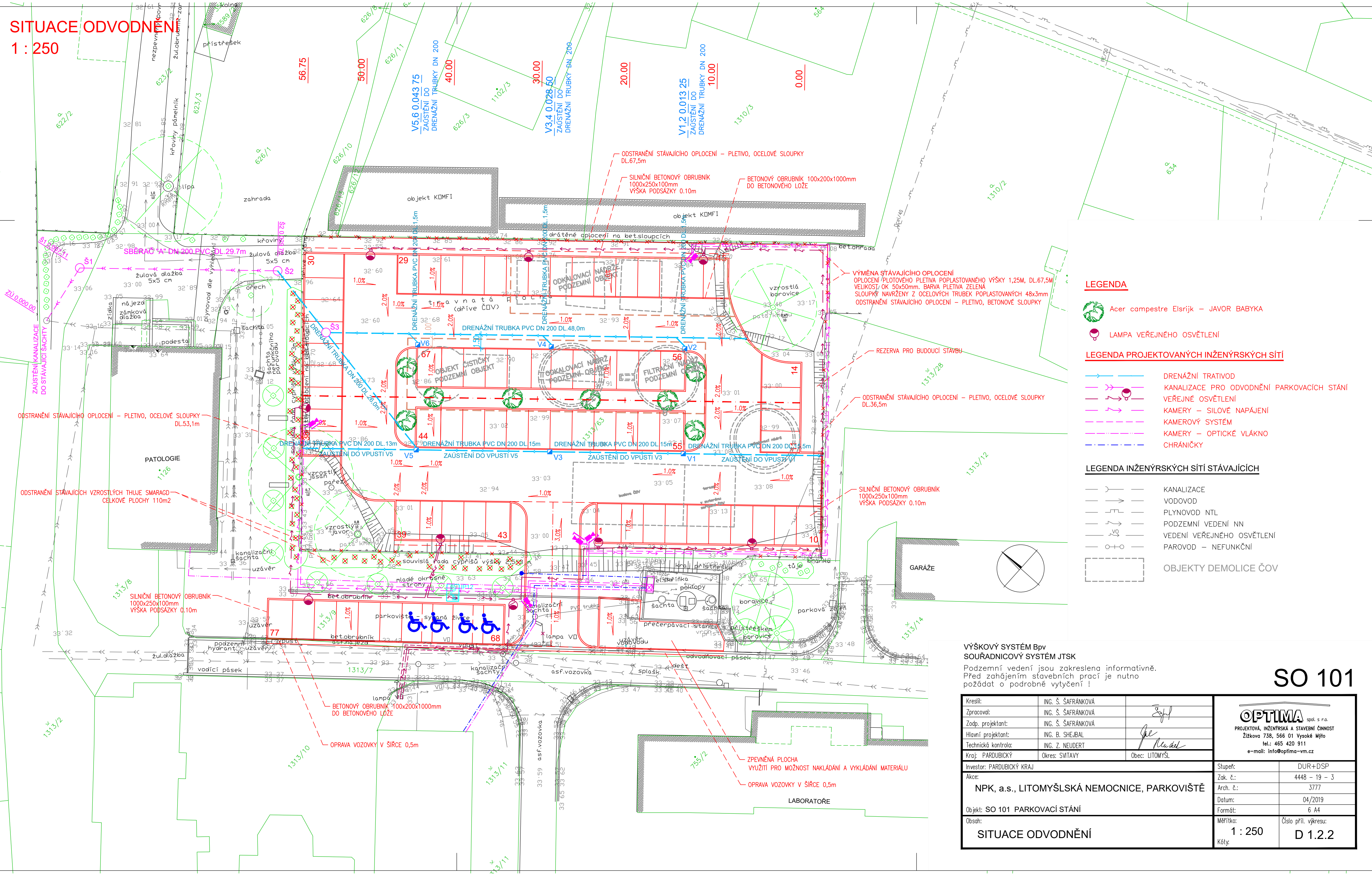


SITUACE ODVODNĚNÍ
1 : 250

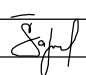


- LEGENDA**
- Acer campestre Elsrijk – JAVOR BABYKA
 - LAMPA VEŘEJNÉHO OSVĚTLENÍ
- LEGENDA PROJEKTOVANÝCH INŽENÝRSKÝCH SÍTÍ**
- DRENAŽNÍ TRATIVOD
 - KANALIZACE PRO ODVODNĚNÍ PARKOVACÍCH STÁNÍ
 - VEŘEJNÉ OSVĚTLENÍ
 - KAMERY – SILOVÉ NAPÁJENÍ
 - KAMEROVÝ SYSTÉM
 - KAMERY – OPTICKÉ VLÁKNO
 - CHRÁNIČKY
- LEGENDA INŽENÝRSKÝCH SÍTÍ STÁVAJÍCÍCH**
- KANALIZACE
 - VODOVOD
 - PLYNOVOD NTL
 - PODZEMNÍ VEDENÍ NN
 - VEDENÍ VEŘEJNÉHO OSVĚTLENÍ
 - PAROVOD – NEFUNKČNÍ
 - OBJEKTY DEMOLICE ČOV

VÝŠKOVÝ SYSTÉM BpV
SOUŘADNICOVÝ SYSTÉM JTSK

Podzemní vedení jsou zakreslena informativně.
Před zahájením stavebních prací je nutno požádat o podrobné vytyčení !

SO 101

Kreslil:	ING. Š. ŠAFRÁNKOVÁ		<div>OPTIMA spol. s r.o.</div> <div>PROJEKTOVÁ, INŽENÝRSKÁ A STAVEBNÍ ČINNOST</div> <div>Žitkova 738, 566 01 Vysoké Mýto</div> <div>tel.: 465 420 911</div> <div>e-mail: info@optima-vm.cz</div>	
Zpracoval:	ING. Š. ŠAFRÁNKOVÁ			
Zodp. projektant:	ING. Š. ŠAFRÁNKOVÁ			
Hlavní projektant:	ING. B. SHEJBAL			
Technická kontrola:	ING. Z. NEUDERT			
Kraj: PARDUBICKÝ	Okres: SVITAVY	Obec: LITOMYŠL	Stupeň:	DUR+DSP
Investor: PARDUBICKÝ KRAJ			Zak. č.:	4448 – 19 – 3
Akce:			Arch. č.:	3777
NPK, a.s., LITOMYŠLSKÁ NEMOCNICE, PARKOVIŠTĚ			Datum:	04/2019
Objekt: SO 101 PARKOVACÍ STÁNÍ			Formát:	6 A4
Obsah:			Měřítko:	Číslo příl. výkresu:
SITUACE ODVODNĚNÍ			1 : 250	D 1.2.2
			Kóty:	